

安 全 報 告 書

(2025-2026シーズン)



青森リゾート株式会社
青森スプリング・スキーリゾート

(ゴ ン ド ラ)
(ク ワ ッ ド 1)
(ク ワ ッ ド 2)
(アスペンペアリフト)
(ダイヤモンドペアリフト)

1. ご利用者の皆様へ

平素より当社の索道事業に対し格別のご高配を賜り、誠にありがとうございます。

当社は経営理念の第一に、安全の確保を掲げ法令の遵守とともに、安全輸送に努めております。

本報告書は、鉄道事業法に基づき、輸送の安全確保のための取組みや安全の実態について、自ら振り返るとともに広くご理解いただくために公表するものです。皆さまからのお声を輸送の安全に役立てたく、積極的なご意見を頂戴できれば幸いです。

青森リゾート株式会社 代表取締役社長 Kevin Chen

2. 輸送の安全を確保するための基本方針

社長は、安全第一の意識をもって事業活動を行える体制の整備に努めるとともに索道施設及び従業員を総括活用して輸送の安全を確保するための管理の方針を具体的に定める。

- ① 一致団結して輸送の安全の確保に努めること。
- ② 輸送の安全に関する法令及び関連する規程（本規定を含む。以下、「法令等」という。）をよく理解するとともにこれを遵守し、厳正・忠実に職務を遂行すること。
- ③ 常に輸送の安全に関する状況を理解するよう努めること。
- ④ 職務の実施に当たり、推測に頼らず確認の励行に努め、疑義のある時は最も安全と思われる取り扱いをすること。
- ⑤ 事故・災害等が発生したときは、人命救助を最優先に行動し、すみやかに安全適切な処理をとること。
- ⑥ 情報は漏れなく迅速、正確に伝え、透明性を確保すること。
- ⑦ 常に問題意識を持ち、必要な変革に果敢に挑戦すること。

3. 索道事故等の発生状況

- (1) 索道運転事故(索道人身事故)
国土交通省への運転事故報告はありません。
- (2) インシデント（事故の兆候）
国土交通省への運転事故報告はありません。
- (3) 行政指導等
行政指導等はありません。
災害（地震や暴風雪、豪雪など）
災害による運行停止はありません。

4. 輸送の安全確保のための取組み

(1) 人材の教育

当社では、輸送並びにお客様の安全確保に役立つようシーズン営業開始前、索道技術管理者の指導による施設の仕様、リフト運転取扱についての安全教育の実施や、テキストを用いた講習会を実施しスキルアップに取り組んでおります。

シーズン前の講習会
(研修会・講習会で使用したテキストを参照)



(2) 緊急時対応訓練

シーズン営業前に、緊急時に備えて索道係員とパトロール係員でのゴンドラ救助訓練を実施しております。その他シーズン中は営業時間外において、各施設ごとの教育訓練を行っており、訓練終了後は訓練内容や反省点をのべ意見交換を実施しております。

シーズン前の救助訓練 (ゴンドラ)



シーズン中の救助訓練 (クワッド)



ゴンドラ予備エンジン教育訓練 (説明と実施)

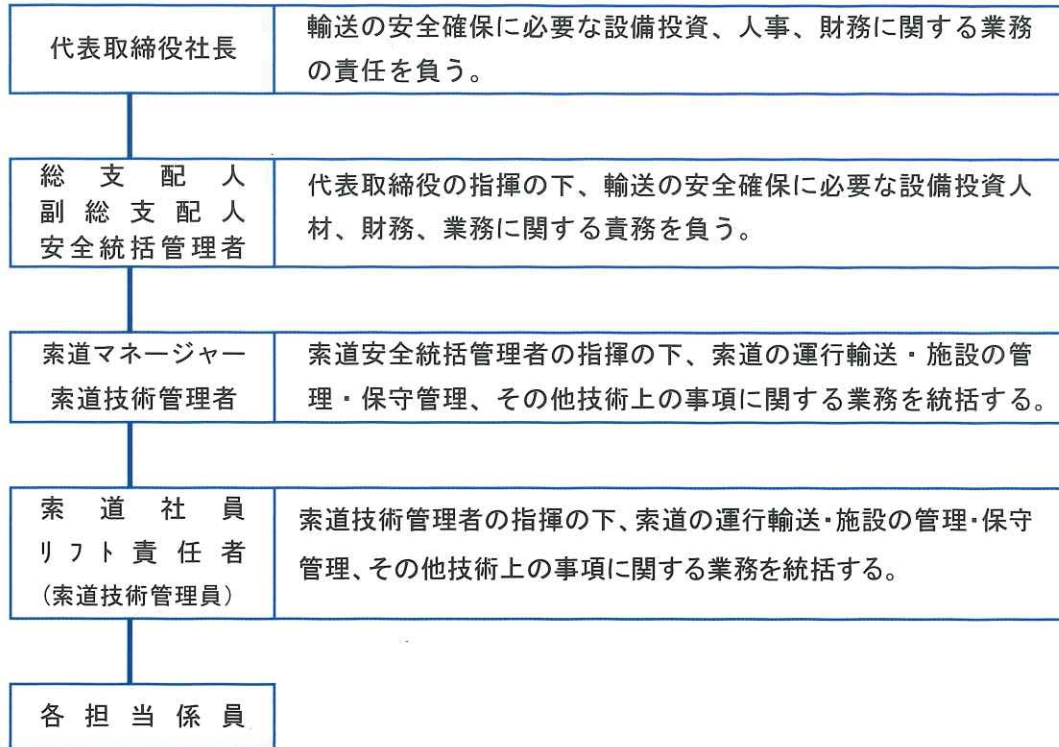


クワッド予備エンジン教育訓練 (説明と実施)



5. 安全管理体制

社長をトップとする安全管理組織を構築し、各責任者の責務を明確にしております。
また、「ヒヤリハット」「提案」「改善」の報告制度を導入し、日々の業務に反映させております。



6. 利用者の皆様へのお願い

スキー&スノーボードは自然を相手にしたスポーツです。安全のため、索道事業運送約款スキー場利用規約を守り自己責任において滑走をお楽しみください。ご自身の行動が、ご自身と他の利用者全員の安全に関わっています。リフト利用にあたっては、責任と義務がともないます。以下の事項をお守りください。

【乗車時】

- ① リフトご利用に不安な方は、係員に申し出てください。
- ② 待機位置で一旦停止し、スキー、スノーボードを進行方向に向け待機してください。
- ③ ボーダーは、流れ止めをつけ、ハイバックをたたんでください。
- ④ スキーヤーは、ストックが隣の人の迷惑にならないように注意してください。
- ⑤ 乗車できなかった場合、直ぐにリフトから離れてください。
- ⑥ リュック等はヒザに乗せ、ウエア等のヒモにも注意してください。

【乗車中】

- ① セフティーバーを下ろし、深く腰をかけてください。
- ② 次のことを行わないでください。
 - ・ リフトのイスを揺らすこと。
 - ・ リフトのイスから飛び降りること。
 - ・ リフトのイスの上でふざけたり、後ろを向いたりすること。
 - ・ スtock等で柱などにさわること。
- ③ 乗車中、リフトが傾かないよう、バランスよく座ってください。
- ④ リフトが止まっても、飛び降りたりしないでください。

【降車時】

- ① 「おりば」が近づいたら降りる準備をし、降りた後は真っ直ぐ進んでください。
- ② リフトから降りる前に、ウエアのヒモが挟まっていたりしないか確認してください。
- ③ 降りられなかったら、そのままイスに座っててください。

- * 係員の指示に従ってください。
- * 乗車する際は、必ず係員に乗車券を提示してください。

7. 結びにあたって

今シーズン(2025-2026シーズン)につきましては、当青森スプリング・スキーリゾート索道施設をご利用いただき、心より感謝申し上げます。

皆様のご理解とご協力のもと、今シーズンの運行も無事に終わることができました。

当社は、今後もお客様に安全を提供できるよう設備の管理を徹底し、安心してお客様が、ご利用いただけるよう努めてまいります。

今後とも、変わらぬご愛顧を賜われますよう、お願い申し上げます。

【安全報告書に関するお問い合わせ先】

〒038-2739
青森県西津軽郡鰺ヶ沢町鰺ヶ沢高原
T E L : 0173-72-1011
E-mail : rwhs@rockwoodhotel.com

青森リゾート株式会社
青森スプリング・スキーリゾート
安全統括管理者